

Effets cumulés depuis la vue 44 : limite sud du hameau de la Petite Foye

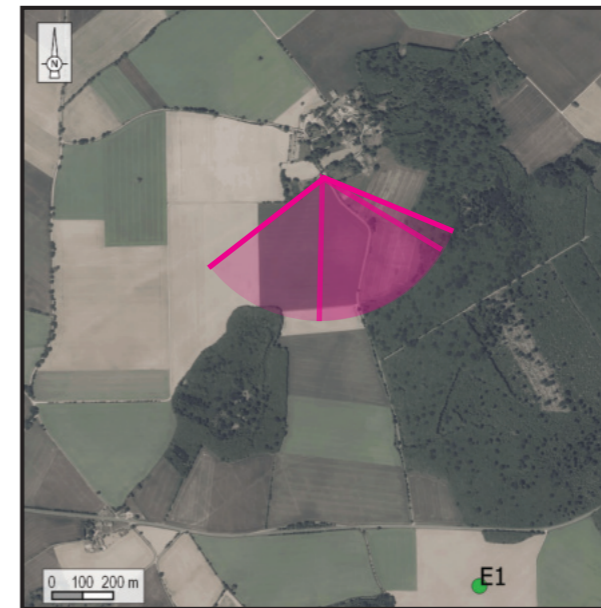
Enjeux : Relations avec les structures paysagères / lieux de vie / effets cumulés

La limite sud du hameau de la Petite Foye ouvre ponctuellement des visibilitées en direction du sud, cadrées par les boisements et la trame bocagère, assez étoffés dans ce secteur.

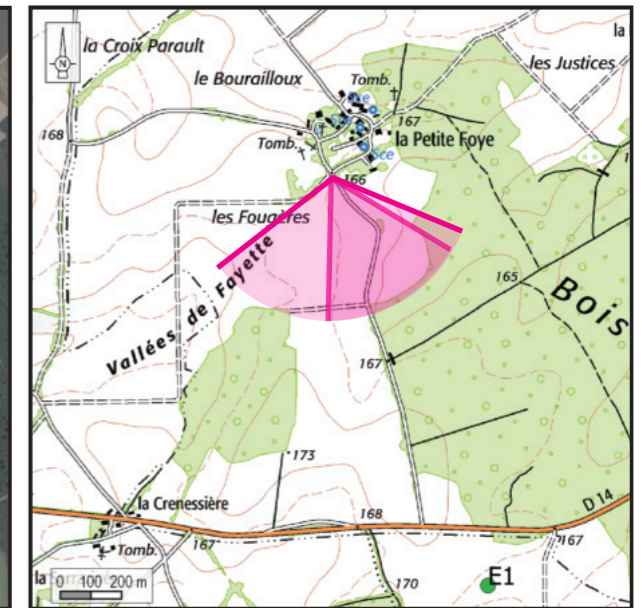
Le projet de Châteliers est localisé en direction du sud-ouest depuis ce point de vue mais reste imperceptible car masqué par un boisement situé à l'arrière-plan. Aucun autre projet éolien n'est visible depuis ce secteur.

L'effet cumulé du projet avec les autres projets est nul.

Localisation de la prise de vue



Orthophotographie 1 / 25 000



Fond IGN 1 / 25 000

Vue panoramique de l'état initial (angle de vue 120°)



Informations sur la vue
Coordonnées Lambert II étendu : 413614,6 / 2141695,5
Date et heure de la prise de vue : 14/02/2019 à 18:30
Focale : 52 mm, équivalent 24 x 36
Azimut vue réaliste : 151°
Angle visuel du parc : 8°
Eolienne la plus proche : E1, à 1 446 m

Vue panoramique noir et blanc avec esquisse du projet (angle de vue 120°)

